



**BLUELINE**<sup>®</sup>  
Vacuum Technologies, Inc.

# FICHA TÉCNICA

## TITANIUM B<sup>®</sup> 300

### *Bomba de Vacío de Una Etapa*

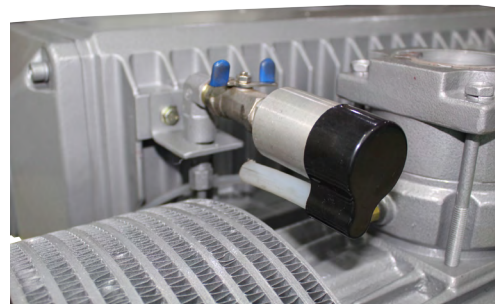
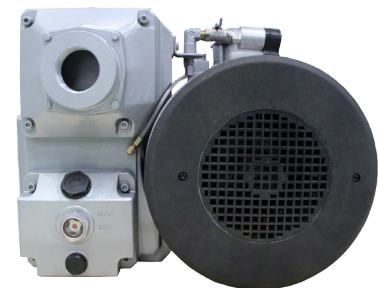
Conexión de Entrada	G 2"
Conexión de Salida	G 2"
Velocidad de Bombeo a 60 Hz	360 m <sup>3</sup> / hr
Presión Final sin Gas Ballast	0.5 mbar
Presión Final Parcial con Gas Ballast	1 mbar
Tolerancia al Vapor de Agua a 60 Hz	30 mbar
Capacidad al Vapor de Agua a 60 Hz	900 grams./hr.
Fluido Operativo	UG40S Oil
Capacidad de aceite de operación en litros	7
Nivel de ruido	76 Db
Clasificación del motor	7.5 kw / 10 HP/ 220V / 3ph / 60 Hz
Velocidad de rotación a 60 Hz	1720
Temperatura Ambiente Admisible	12 a 40 Celsius
Peso	236

Esta tabla se basa en la condición de temperatura del agua de enfriamiento de 20°C y temperatura del aire de 20°C



Titanium<sup>®</sup> B 300

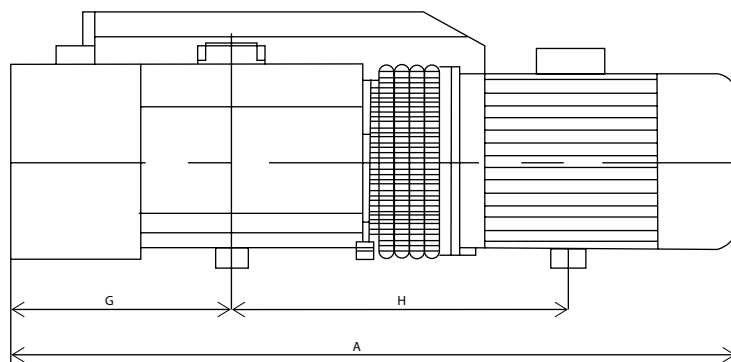
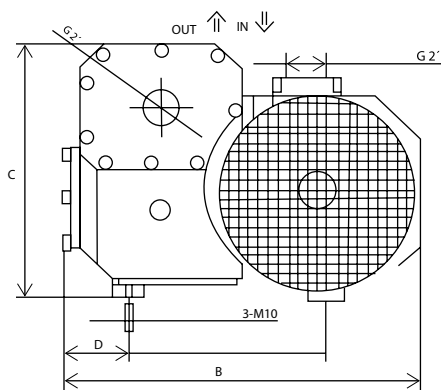
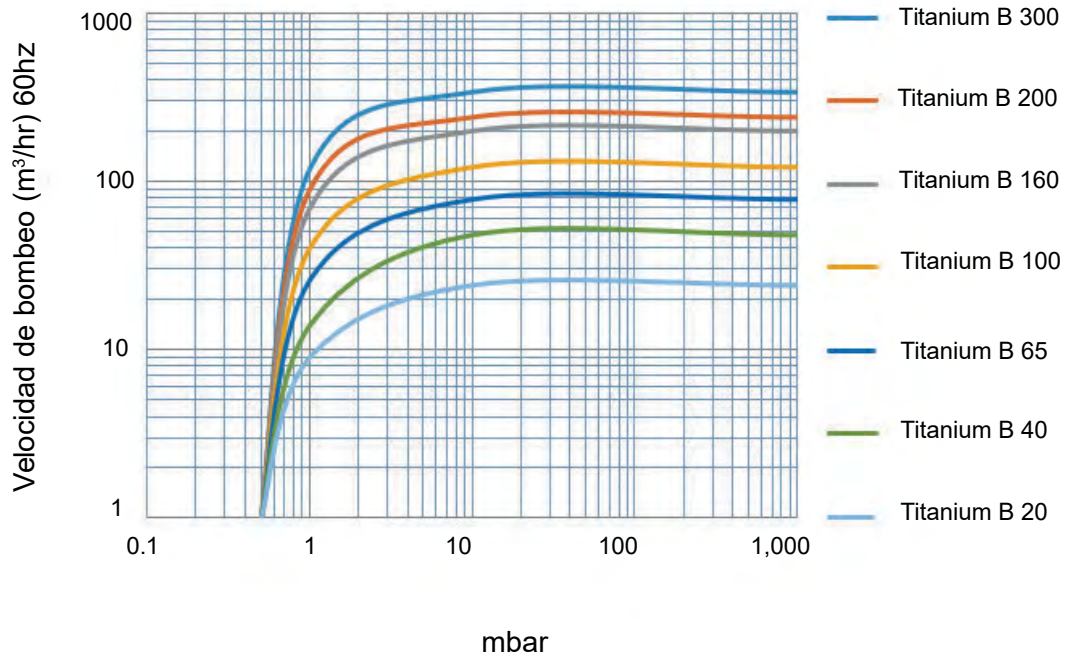
Calidad suprema de  
manufactura



Incluye Gas  
Ballast

# CAPACIDAD DE BOMBEO Y

## DIMENSIONES



MODELO	A	B	C	D	E	F	G	H
Titanium B 300	1000	550	410	40	350	-	260	285

(milímetros)

# COMPONENTES

